

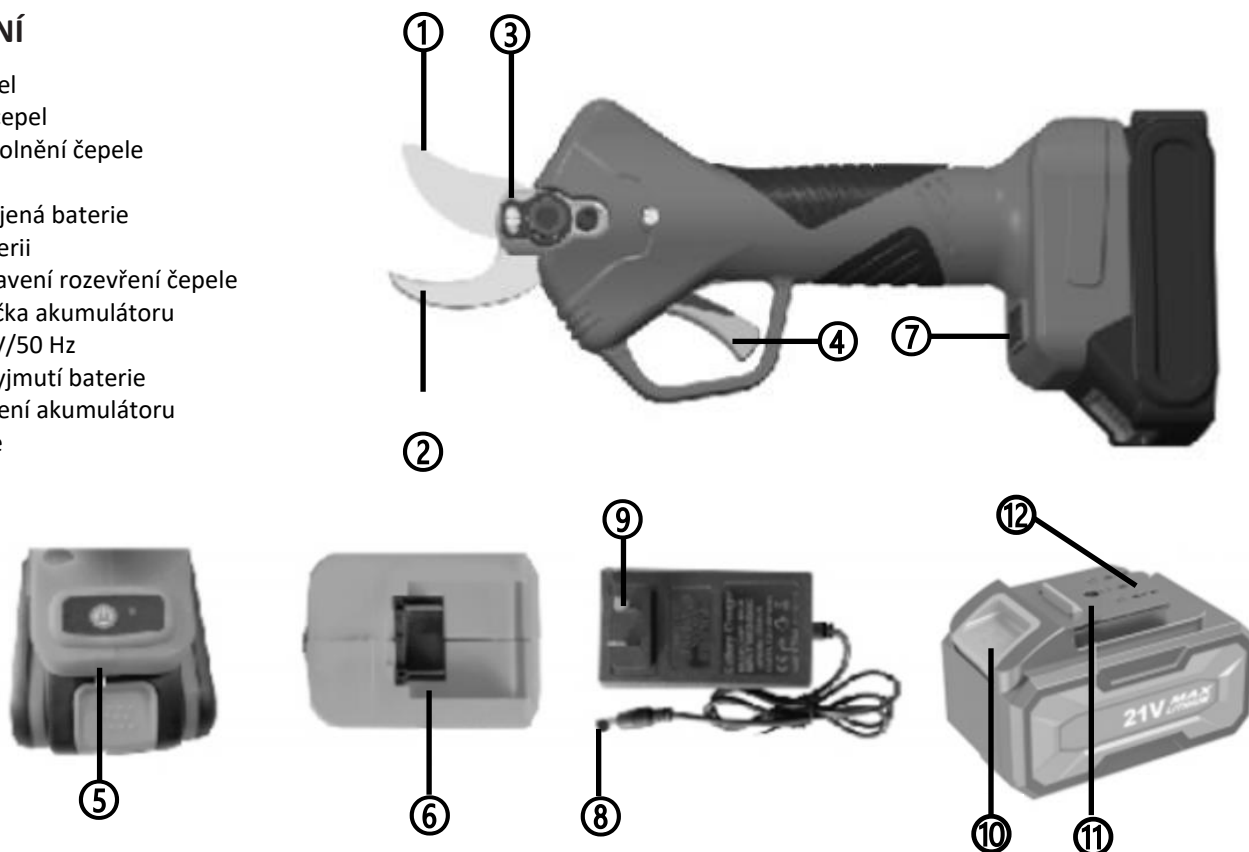
Děkujeme, že jste si zakoupili naše elektrické nůžky. Balení obsahuje nůžky, akumulátor, nabíječku a příslušenství. Nůžky použijte pro stříhání větví s maximálním průměrem 30mm. Před použitím si pečlivě přečtěte tento návod a věnujte pozornost bezpečnostním varováním.

## TECHNICKÉ PARAMETRY

<b>Model</b>	RNZN01
<b>Síla stříhu</b>	180 N
<b>Jmenovité napětí</b>	300W
<b>Režimy pootevření čepelí</b>	4
<b>Pohotovostní proud</b>	< 9 uA
<b>Počet stříhů na jedno nabití</b>	cca 500
<b>Napájení</b>	Li-Ion baterie 21V 2Ah
<b>Provozní vlhkost</b>	≤ 95 % RH (bez kondenzace)
<b>Doba nabíjení jedné baterie</b>	cca 150 min
<b>Rozměry s baterií</b>	30 x 12 x 8 cm
<b>Hmotnost s baterií</b>	1,2 kg

## POPIS ZAŘÍZENÍ

1. Pohyblivá čepel
2. Nepohyblivá čepel
3. Šrouby pro uvolnění čepele
4. Spoušť
5. Správně připojená baterie
6. Úchyt pro baterii
7. Přepínač nastavení rozevření čepele
8. Nabíjecí zástrčka akumulátoru
9. Zástrčka 230 V/50 Hz
10. Tlačítko pro vyjmutí baterie
11. Port pro nabíjení akumulátoru
12. Zámek baterie



## BEZPEČNOSTNÍ UPOZORNĚNÍ

Pečlivě si přečtěte všechna bezpečnostní upozornění a pokyny k používání. Nedodržení příslušných varování a pokynů může mít za následek úraz elektrickým proudem, požár a těžké popáleniny.

- Zařízení a jeho součásti udržujte mimo dosah dětí.
- Zařízení nikdy nenabíjejte venku a nevystavujte jej vodě.
- Při přehřátí se zařízení automaticky vypne.
- Nikdy se nůžkami nedotýkejte předmětů, které jsou pod elektrickým napětím.
- Pokud nůžky nepoužíváte, ujistěte se, že je baterie odpojena.
- Před použitím ověřte pevnost a těsnost čepelí.
- Při jakémkoliv údržbě/manipulaci se zařízením odpojte baterii.
- Zařízení nepoužívejte na jiné, než rostlinné materiály a nepřekračujte maximální povolený průměr.
- Udržujte zařízení v čistotě.
- Při práci používejte ochranné brýle a vhodné oblečení.

## NAPÁJENÍ BATERIE

Baterie u nově zakoupeného produktu není nabitá. Zapojte zástrčku nabíječky do zásuvky akumulátoru. Nakonec zapojte nabíječku do elektrické zásuvky. Kontrolka nabíječky svítí červeně. To signalizuje, že se nabíječka nabíjí. Po 1,5-2,5 hodinách se kontrolka nabíječky rozsvítí zeleně. Nabíjení je dokončeno. Baterii můžete používat.

- Při nabíjení se nabíječka a baterie mírně zahřívají.
- Pokud se baterie delší dobu nepoužívá, je třeba ji v zájmu prodloužení její životnosti jednou za 3 měsíce nabít.
- Nová baterie nebo baterie, která nebyla delší dobu používána, potřebuje k dosažení maximální kapacity přibližně 5 cyklů nabíjení a vybíjení.
- Nenabíjejte baterii po pouhých několika minutách provozu, mohlo by dojít ke zkrácení provozní doby a výkonu baterie.
- Akumulátor neskladujte ve vlhkém prostředí.
- Používejte pouze originální nabíječku od výrobce.
- Udržujte baterii mimo dosah malých kovových předmětů.
- Baterii nerozebírejte, ani nijak neupravujte.
- Udržujte baterii mimo zdroje tepla.
- Baterii nenabíjejte venku.

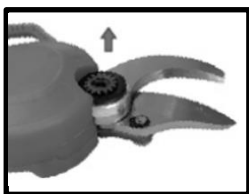
## NASTAVENÍ OTEVŘENÍ ČELISTÍ

Čelisti je možné otevřít do několika přednastavených poloh. Na přepínači nad baterií je možné vybrat ze čtyř poloh podle toho, jak silnou dřevinu se chystáte stříhat.

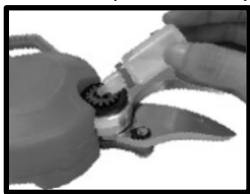
## ÚDRŽBA ZAŘÍZENÍ

Před jakoukoliv údržbou vždy odpojte baterii. Olej aplikujte po každých odpracovaných cca 5 hodinách. Pro aplikaci oleje postupujte dle následujících kroků.

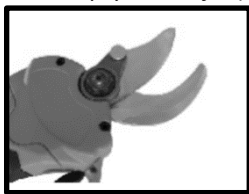
1. Odšroubujte matku a vyjměte vatu (Obr. 1)
2. Do otvoru kápněte olej a zacpěte jej vatou (Obr. 2)
3. Nůžkami několikrát stříhnete naprázdno, aby došlo k rozptýlení oleje. (Obr. 3)



Obr. 1



Obr. 2

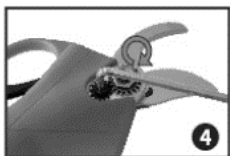
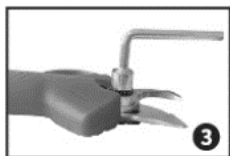
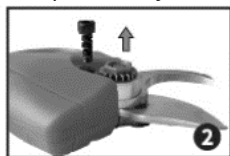
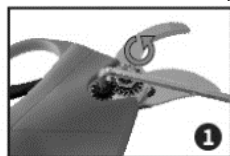


Obr. 3

## NASTAVENÍ OSTŘÍ

Čepel se správným utažením se nebude kývat ze strany na stranu. Pokud je nastavení čepel v normálu, nůžky budou stříhat s menší námahou. Před kontrolou/nastavením vždy odpojte baterii a postupujte dle následujících kroků.

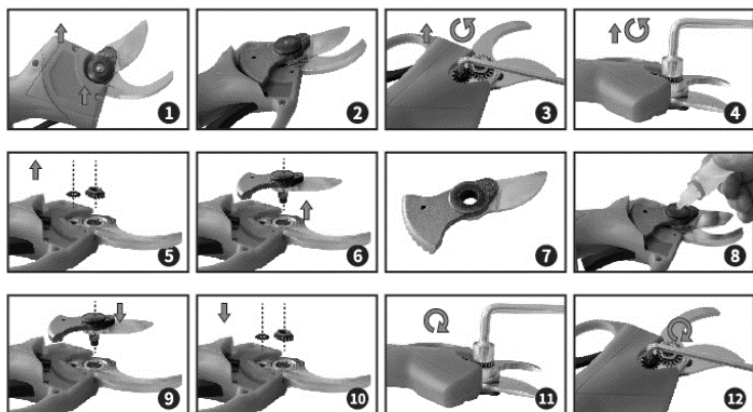
1. Povolte vrchní šroub a sundejte pojistku matice.
2. Utahujte / povolujte matici, dokud nedosáhnete odpovídajícího stavu.
3. Držák nasadte zpět a přišroubujte šroub.



## VÝMĚNA ČEPELE

Před výměnou vždy odpojte baterii.

1. Pomocí křížového šroubováku povolte dva šrouby na horním krytu a sejměte kryt podle obrázku (2).
2. Pomocí nástroje povolte oba šrouby a pojistku proti uvolnění (3).
3. Pomocí nářadí povolte pojistnou matici a sejměte dorazové těsnění (5).
4. Vyjměte starý nůž a vyměňte jej za nový nůž.
5. V případě potřeby vyčistěte převody (upozornění: nepoužívejte chemické prostředky).
6. Připevněte čepel a převodovku (7) k nůžkám.
7. Nasaďte dorazovou podložku a zajistěte pojistnou matici.
8. Zajistěte horní zajišťovací šroub a těsnění proti uvolnění.
9. V případě potřeby naolejujte převodovku a nůž (8).
10. Připevněte horní kryt.



## USKLADNĚNÍ ZAŘÍZENÍ

Držte tlačítko pro stříh, dokud zařízení jednou nepípne a čepele se nesevrou. Po sevření čepelí odpojte baterii, nůžky vyčistěte a uložte do kufru.

## ŘEŠENÍ PROBLÉMŮ

1. Pokud do nůžek omylem vložíte něco, co nelze přestříhnout, okamžitě uvolněte spoušť a pohyblivá čepel se automaticky vrátí do otevřeného stavu.
2. Pokud jsou stříhané větve příliš tvrdé, je třeba včas uvolnit spoušť a pohyblivá čepel se automaticky vrátí do otevřeného stavu.
3. Pokud baterii nelze nabít, nejprve zkontrolujte, zda je nabíječka správně připojena k výrobku.
4. V případě elektrické nebo mechanické poruchy vypínač okamžitě vypněte.
5. Pokud se baterie nepoužívá v souladu s návodem k obsluze, může se z ní uvolnit tekutina. Tekutiny se nedotýkejte a v případě náhodného kontaktu ji ihned omyjte vodou. Kapalina z baterie může způsobit podráždění nebo popáleniny.

## ZAMKNUTÍ A ODEMKNUTÍ

Nůžky se po určité době bez práce samy zamknou. Pokud se tak stane, odemkněte je 2x rychlým stiskem spouště. Pokud chcete nůžky zamknout, opět dvakrát rychle zmáčkněte spoušť.

Tento symbol na výrobku nebo v průvodní dokumentaci označuje, že výrobek nesmí být likvidován společně se směsným domovním odpadem. Tento výrobek je určen k ekologické likvidaci, proto jej předejte na určené sběrné místo. Pro bližší informace ohledně ekologické likvidaci výrobku se obraťte místní samosprávu, poskytovatele svozu a likvidace domovního odpadu nebo svého prodejce. Správnou ekologickou likvidací pomáháte chránit životní prostředí.



Tento výrobek splňuje veškeré základní požadavky směrnice EU, které se na něj vztahují.



Na výrobek je vystaveno CE prohlášení o shodě v souladu s platnými předpisy. Na vyžádání u výrobce: [info@solight.cz](mailto:info@solight.cz), případně ke stažení [www.solight.cz](http://www.solight.cz)

**SOLIGHT**

Solight Holding, s.r.o., Na Brně 1972, Hradec Králové 500 06, Česká republika.